

Opravná navařovačka **TTW-900**

MIKRO PULZNÍ TIG

Intuitivní obsluha, všestrannost a vysoká rychlost oprav

Vysoká kvalita a dlouhá životnost návaru

Dokonalá preciznost (průměr přídatného materiálu od 0,2 do 2,4 mm)

Minimální vnesené teplo

Opravte všechny viditelné vady!

TracyTec

SVOBODA

Chytrá řešení pro navařování a leštění forem



Všestranný a mnohem rychlejší než laserové navařování!

TTW900 je mikro-pulzní TIG zařízení využívající technologie FET (Field-effect Transistor).

Jedná se kombinaci navařování za studena a vysoce přesného pulzního obloukového navařování. Lze navařovat všechny druhy kovů, včetně železa, oceli, hliníku, mědi, mosazi a bronzu.

Intuitivní ovládání a vysoká rychlost

Přístroj váží pouhých 10 kilogramů, a je proto mobilní a lze jej přenášet, kdekoliv je potřeba. Průměr přídatného drátu je až 2,5 mm. Mezi důležité výhody patří možnost provádění oprav přímo na stroji, minimální prostoje a výrazné zkrácení času na opravy.

Vysoká kvalita a životnost

Minimální „tavné jezírko“ podstatně snižuje množství vneseného tepla. Nedochozí k vyžhání a prokalení a v dílu nevzniká napětí. Výsledný návar je tak velmi trvanlivý a má mnohem delší životnost než (například) v případě laserového navařování.



Jednotku TTW900 dodáváme v pevném kufru.

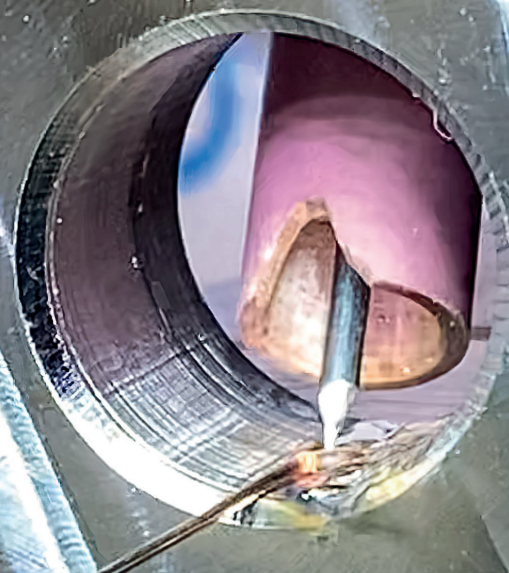
“
 Díky přístroji dokážeme interně vyřešit rozsáhlé opravy na našich formách (oprava tvarů, vložek, opravy i opravdu jemných nerovností) s vysokou přesností, a to i díky rozšíření přístroje o mikroskop. Jednotka TTW900 umožňuje provádět jak ty nejjemnější práce, tak i klasické tvarové opravy. Navíc je obsluha zařízení velice jednoduchá a nevyžaduje svářečský průkaz, takže ji může dělat opravdu kdokoliiv.”

Jiří Pašek, IMI International, s.r.o. (Norgren)

“
 Velmi přesné a precizní navařování, v mém případě hlavně hliníku a hliníkových slitin. Oproti standardnímu TIGu dokáže TTW900 udržet i ostré hrany.”

” S produktem jsem velmi spokojen.

Ing. Michal Preisler



Široká škála průměrů drátu od 0,1 mm do 2,5 mm

Díky široké škále průměrů přídavného materiálu, a to od 0,1 do 2,5 mm, lze provádět téměř jakékoliv opravy. Jednotka TTW900 je kompatibilní se všemi druhy nástrojové oceli a při použití materiálu HSS umožňuje dosáhnout tvrdosti až 64 HRC.

Minimální zahřátí přídavného materiálu

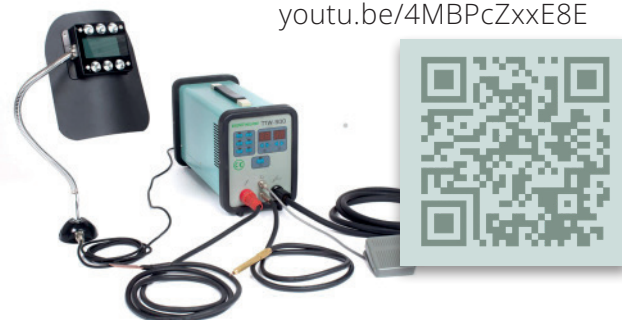
Efektivní provádění drobných oprav je možné díky optimalizované ochraně i při nízkém výkonu. Tepelné ovlivnění okolního materiálu se týká velmi malé oblasti a je naprosto minimální.

Technická specifikace

Rozměry	360 × 210 × 150 mm
Hmotnost čistá/celková	10,0 kg / 15,0 kg
Výkon	10-1000W / 230V, 50 Hz

Video

youtu.be/4MBPcZxxE8E





První volba pro opravy forem



O společnosti TracyTec

Společnost TracyTec vyvíjí a prodává navařovací a lešticí zařízení speciálně navržená pro formy na vstřikování plastů, lití hliníku a související aplikace.

Cílem je výroba bezkonkurenčních, vysoce kvalitních produktů, které maximálně odpovídají potřebám a představám zákazníků.

Společnost TracyTec staví na okamžitém využití veškerého potenciálu zařízení u uživatelů.



Jes Willumsen
Zakladatel a majitel